

**JANUARY 2024
HIPC NEWSLETTER**

In This Issue

BIOMEDICAL WASTE MANAGEMENT

DEFINITIONS

- ◆ INTRODUCTION
- ◆ CLASSIFICATION
- ◆ PURPOSE
 - | GENERAL WASTE
 - | OTHER WASTE

| HAI DATA
NOVEMBER 2023

| HAND HYGIENE
COMPLIANCE AUDIT DATA

Important Dates

| World Hand Hygiene Day- May 5th

| Global Handwashing Day- October 15th

|AMR awareness week-18-24 November

**Guideline Updates
Quick Links**

<https://www.cdc.gov/hai/vap/vap.html>

<https://www.cdc.gov/nhsn/pdfs/pscmanual/6pscvcapcurrent.pdf>

<https://www.ncbi.nlm.nih.gov/pmc/articles/PMC9163435/#:~:text=Batra%20P.%2C%20Soni,Google%20Scholar%5D>

www.ncbi.nlm.nih.gov
pubmed.ncbi.nlm.nih.gov

BIOMEDICAL WASTE MANAGEMENT

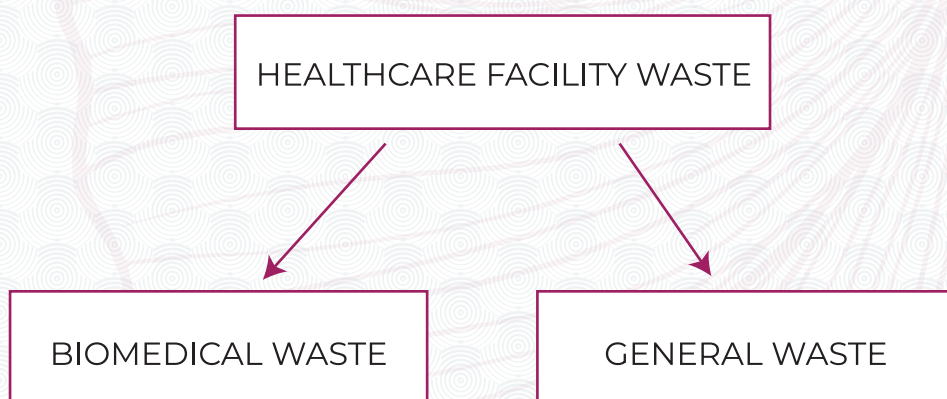
Health Care Facilities (HCFs) are primarily responsible for management of the healthcare waste generated within the facilities, including activities undertaken by them in the community. The health care facilities, while generating the waste are responsible for segregation, collection, in-house transportation, pre-treatment of waste and storage of waste, before such waste is collected by Common Bio-medical Waste Treatment Facility (CBWTF) Operator. Thus, for proper management of the waste in the healthcare facilities the technical requirements of waste handling are needed to be understood and practiced by each category of the staff in accordance with the BMWM Rules, 2016.

Waste generated from the healthcare facility is classified as:

- ▶ Bio Medical Waste
- ▶ General Waste
- ▶ Other Wastes

a) Biomedical waste(BMW)

Materials generated as a result of diagnosis, treatment or immunization of patients and associated biomedical research.



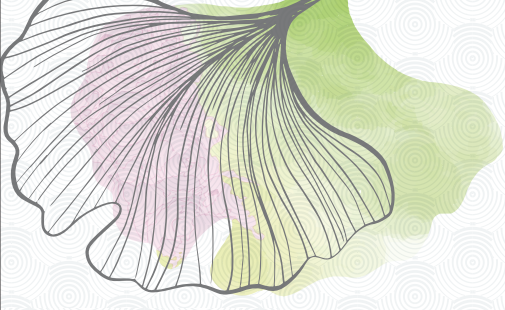
Recommendation : Pollution control board 2016 guidelines

On 20th July 1998 Ministry of Environment and Forests (MoEF), Government of India, Framed a rule known as 'Bio-medical Waste (Management and Handling) Rules1998.

- ◆ 1ST Amendment dated 06/03/2000
- ◆ 2nd Amendment dated 17/09/2003

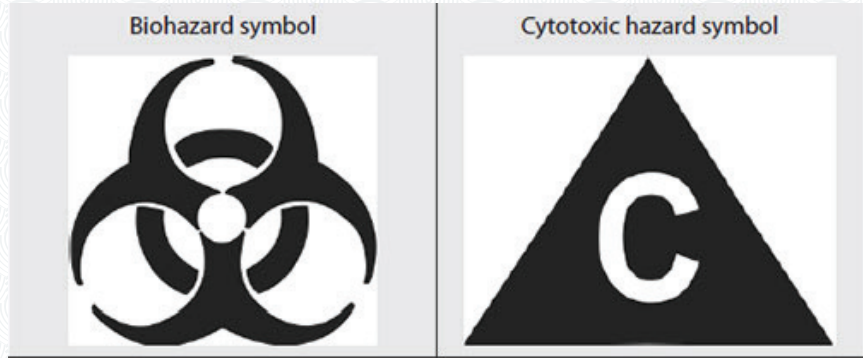
'Bio-medical Waste (Management and Handling) Rules 2016.

- ◆ Amendment 28/03/2018



Biomedical Waste Management- Purpose

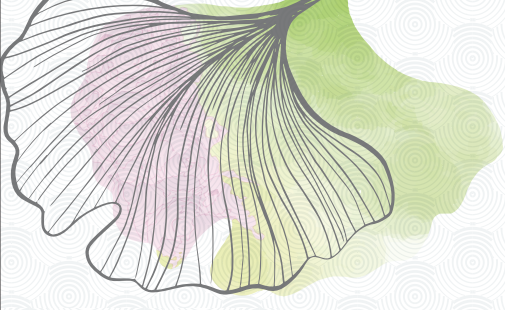
Proper identification, collection, transportation, storage and final disposal of BMW waste



COLOUR CODES OF BIOMEDICAL WASTE MANAGEMENT

BIOMEDICAL WASTE MANAGEMENT					ബയോമെഡിക്കൽ വേസ്റ്റ് മാനേജ്മെന്റ്				
GREEN പച്ച	YELLOW മഞ്ഞ	RED ചുവപ്പ്	BLUE നീല	WHITE വെള്ള					
GENERAL WASTE Non-Hazardous ജനറൽ വേസ്റ്റ് ശരികളിച്ച് ഹാൻഡിൾ ചെയ്യേണ്ടത്	BIO-MEDICAL WASTE Hazardous ബയോമെഡിക്കൽ വേസ്റ്റ് ശരികളിച്ച് ഹാൻഡിൾ ചെയ്യേണ്ടത്	BIO-MEDICAL WASTE Hazardous ബയോമെഡിക്കൽ വേസ്റ്റ് ശരികളിച്ച് ഹാൻഡിൾ ചെയ്യേണ്ടത്	BIO-MEDICAL WASTE Hazardous ബയോമെഡിക്കൽ വേസ്റ്റ് ശരികളിച്ച് ഹാൻഡിൾ ചെയ്യേണ്ടത്	BIO-MEDICAL WASTE Hazardous ബയോമെഡിക്കൽ വേസ്റ്റ് ശരികളിച്ച് ഹാൻഡിൾ ചെയ്യേണ്ടത്					
Food Waste Paper & Packages Paper Cup & Paper Plate Wrappings News Paper & Magazines Tissue Papers Plastic Bottles Plastic Cover Food Packing Cover മൂലക്കം അവശിഷ്ടങ്ങൾ പേപ്പർ പാക്കറ്റുകൾ പേപ്പർ കപ്പുകൾ, പേപ്പർ പ്ലേറ്റുകൾ വരമ്പുകൾ ന്യൂസ് പേപ്പർ, മാഗസിൻ ടിസ്യൂ പേപ്പർ പ്ലാസ്റ്റിക് കുപ്പികൾ പ്ലാസ്റ്റിക് കവർ ഭക്ഷണ പാക്കിംഗ് കവർ	Post Operative Body Parts Placenta Plaster Of Paris (pop) Pathological Waste Cotton Waste Dressing Materials Bedding Boated Paper & Cloth Face Mask & Cap Cytotoxic, expired & Discarded Medicines Microbiology Laboratory Waste Blood Bags പ്രാക്രിയേഷൻ ശേഷിയിലുള്ള ശരീര ഭാഗങ്ങൾ പ്ലാസ്മ പ്ലാസ്റ്റർ ഓഫ് പാരിസ് പാതോളജിക്കൽ വേസ്റ്റ് ഡ്രാപ്പുകൾ പ്ലാസ്റ്റിക് ഉപകരണങ്ങളും റൂട്ടർയും ബോട്ടിംഗ് തലപ്പകയും ഹാൻഡ് ഓവർകളും ഡ്രാപ്പുകളും ശരികളിച്ച് ഹാൻഡിൾ ചെയ്യേണ്ടത് ഹോസ്പിറ്റൽ വേസ്റ്റ് സൈറ്റോടോക്സിക്, ക്ഷയിച്ചതും തിരസ്കരിച്ചതുമായ മരുന്നുകളും മൈക്രോബയോളജി ലബോറട്ടറി വേസ്റ്റ് രക്തപ്പാക്കറ്റുകൾ	Used Syringes Without Needles Iv Set Blood Set Urine Bag Catheters Gloves Dialysis Kit ICD Bottles Remove Drain ഉപയോഗിച്ച സിറിംഗുകൾ ഐ.വ് സെറ്റ് രക്ത സെറ്റ് യൂറിൻ ബാഗ് കാതറ്ററുകൾ ഗ്ലോവുകൾ ഡയലിസിസ് കിറ്റ് ഐ.ഡി. ബോട്ടിൾ റിമൂവ് ഡ്രൈൻ	GLASS Broken Glass Ampoules Lab Slides Vials METALS Nails Metallic Body Implants Scissors ഗ്ലാസ് പൊട്ടിയ ഗ്ലാസ്സുകൾ അമ്പൂലകൾ ലബോറട്ടറി ഗ്ലാസ്സുകൾ വിയൽ ലോഹം നെയിൾ മെറ്റലിക് ബോഡി ഇംപ്ലാന്റ് സ്കിസേഴ്സ് തുടികൾ തുടികളോടുകൂടിയ സിറിംഗുകൾ ബ്ലൈഡ് വെർണിക്ലർ ലബോറട്ടറി ഗ്ലാസ്സുകൾ ഡ്രൈംഗ് റൂട്ടർ ഹോസ്പിറ്റൽ വേസ്റ്റ് ഐ.ഡി. സി. ബ്ലൈഡ് റിമൂവ് ഡ്രൈൻ	Needles Syringes With Fixed Needles Blades Scalpels Lancet Scissors സിറിംഗുകൾ സിറിംഗുകളോടുകൂടിയ സിറിംഗുകൾ ബ്ലൈഡ് സ്കാൽപ്പൽ ലാൻസെറ്റ് സ്കിസേഴ്സ്					





Segregated waste is collected in final waste storage area and disposed and treated as per protocol

Biomedical waste cannot be stored beyond a period of 48 hours

We affiliated with – **IMAGE(Indian Medical Association Goes Eco friendly)** for the collection of waste from Our Hospital

- ◆ Biomedical waste management is Healthcare organization is duty of all the stakeholders who utilizes the facility
- ◆ Thus educating motivating oneself first is most important
- ◆ Individual participation required
- ◆ Know about the Type of Biomedical wastes and their color coding and disposal methods
- ◆ Practice the proper disposals in proper waste bins
- ◆ Start disposing waste in the respective bins

b) General Waste

General waste consists of all the waste other than bio-medical waste and which has not been in contact with any hazardous or infectious, chemical or biological secretions and does not includes any waste sharps. This waste consists of mainly:

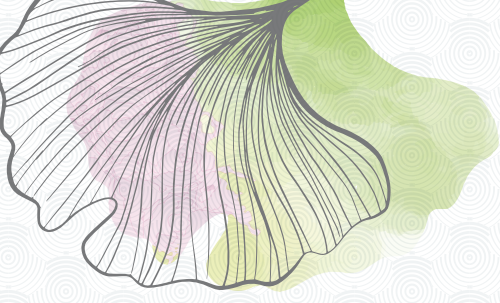
- i. News paper, paper and card boxes (dry waste)
- ii. Plastic water bottles (dry waste)
- iii. Aluminium cans of soft drinks (dry waste)
- iv. Packaging materials (dry waste)
- v. Food Containers after emptying residual food (dry waste)
- vi. Organic / Bio-degradable waste - mostly food waste (wet waste)
- vii. Construction and Demolition wastes

These general wastes are **further classified as dry wastes and wet wastes** and should be collected separately. Such waste is required to be handled as per Solid Waste Management Rules, 2016 and Construction & Demolition Waste Management Rules, 2016, as applicable.

c) Other Wastes

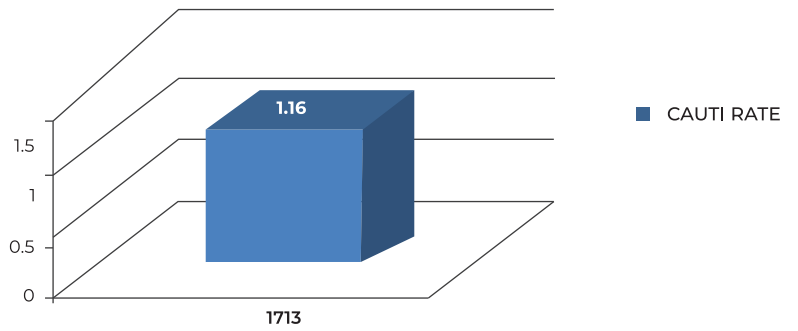
Other wastes consist of **used electronic wastes, used batteries, and radio-active wastes** which are not covered under biomedical wastes but have to be disposed as and when such wastes are generated as per the provisions laid down under E-Waste (Management) Rules, 2016, Batteries (Management & Handling) Rules, 2001, and Rules/guidelines under Atomic Energy Act, 1962 respectively.



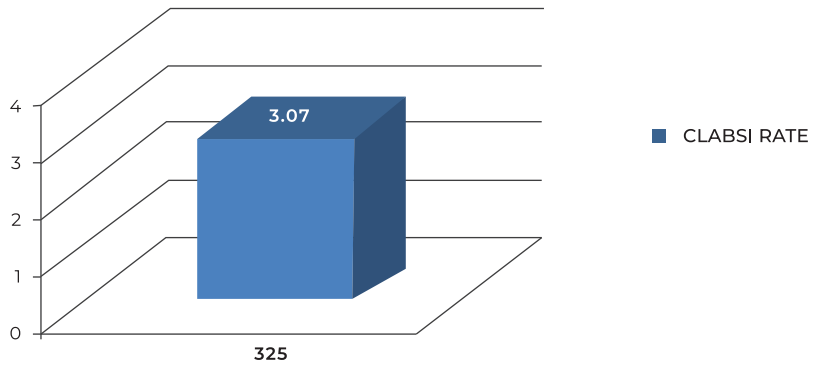


HAI DATA - NOVEMBER, 2023

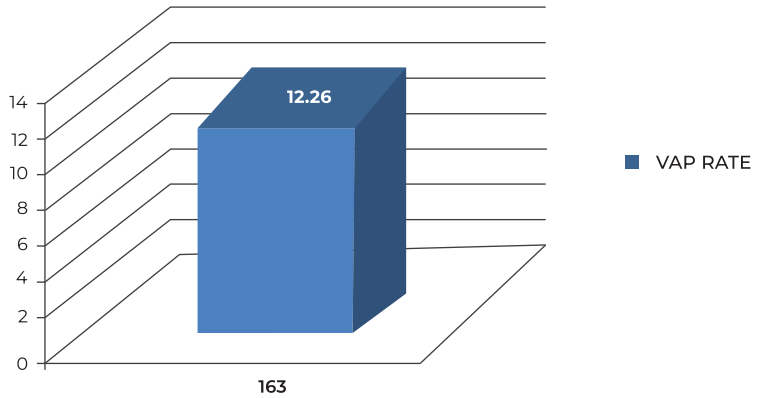
CAUTI RATE

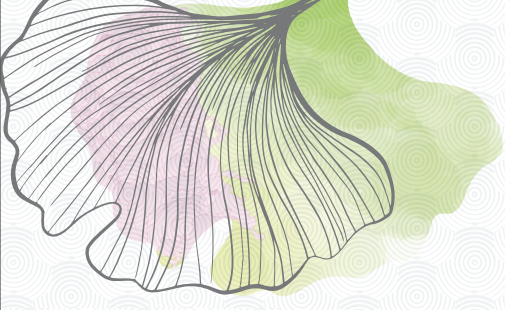


CLABSI RATE



VAP RATE





HAI DATA - NOVEMBER, 2023

